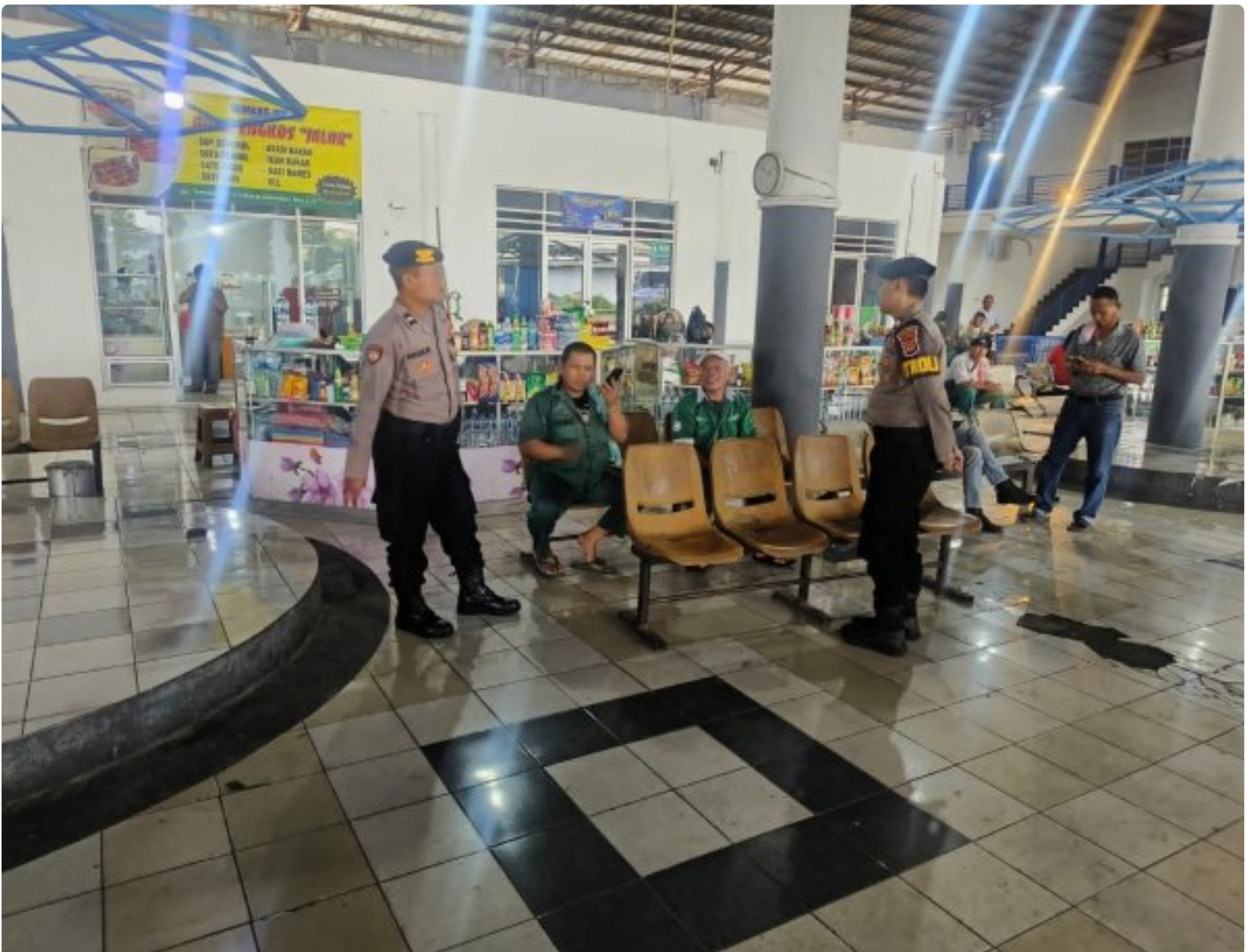


OPINI PUBLIK

Ops Lilin Lodaya 2024: Sat Samapta Polres Tasikmalaya Kota Lakukan Patroli Siang di Stasiun Kereta Api

Tasikmalaya Kota - KOTATASIKMALAYA.OPINIPUBLIK.ID

Dec 23, 2024 - 15:33



Tasikmalaya, 23 Desember 2024 – Dalam rangka Operasi Lilin Lodaya 2024, Satuan Samapta Polres Tasikmalaya Kota mengintensifkan patroli siang hari untuk memantau situasi dan keamanan di kawasan Stasiun Kereta Api Kota Tasikmalaya. Langkah ini dilakukan guna memastikan kenyamanan dan keselamatan masyarakat yang memanfaatkan moda transportasi kereta api

selama libur Natal dan Tahun Baru.

Kegiatan patroli siang yang dilaksanakan pada hari ini bertujuan untuk mengantisipasi potensi gangguan kamtibmas, seperti pencurian, penipuan, dan aktivitas yang berpotensi mengganggu ketertiban di lingkungan stasiun. Dalam operasi ini, petugas Sat Samapta juga memberikan imbauan kepada masyarakat agar tetap waspada dan menjaga barang bawaan selama berada di area stasiun.

Kapolres Tasikmalaya Kota AKBP Joko Sulistiono melalui Kasat Samapta AKP Hartono menyatakan bahwa patroli ini merupakan bagian dari komitmen kepolisian untuk menciptakan situasi yang aman dan kondusif selama momen libur akhir tahun. "Stasiun kereta api menjadi salah satu titik vital yang kami pantau secara intensif, mengingat tingginya mobilitas masyarakat selama Operasi Lilin Lodaya," ujar AKP Hartono

Selain memantau keamanan, petugas juga berkoordinasi dengan pengelola stasiun untuk memastikan operasional berjalan lancar dan sesuai dengan protokol keselamatan. Beberapa anggota patroli tampak berdialog dengan petugas keamanan stasiun untuk memastikan kesiapan pengamanan bersama.

Masyarakat Apresiasi Patroli Kepolisian

Sejumlah penumpang kereta api yang ditemui menyampaikan apresiasi terhadap kehadiran polisi yang memberikan rasa aman selama mereka beraktivitas di stasiun. "Kami merasa lebih tenang dengan adanya petugas polisi yang rutin berpatroli di sini," ujar salah seorang penumpang.

Operasi Lilin Lodaya 2024 akan terus berlangsung hingga awal Januari mendatang dengan fokus pada pengamanan tempat-tempat strategis, termasuk stasiun, terminal, pusat perbelanjaan, dan rumah ibadah. Polres Tasikmalaya Kota mengimbau masyarakat untuk ikut menjaga keamanan bersama dan segera melapor jika menemukan hal-hal mencurigakan.